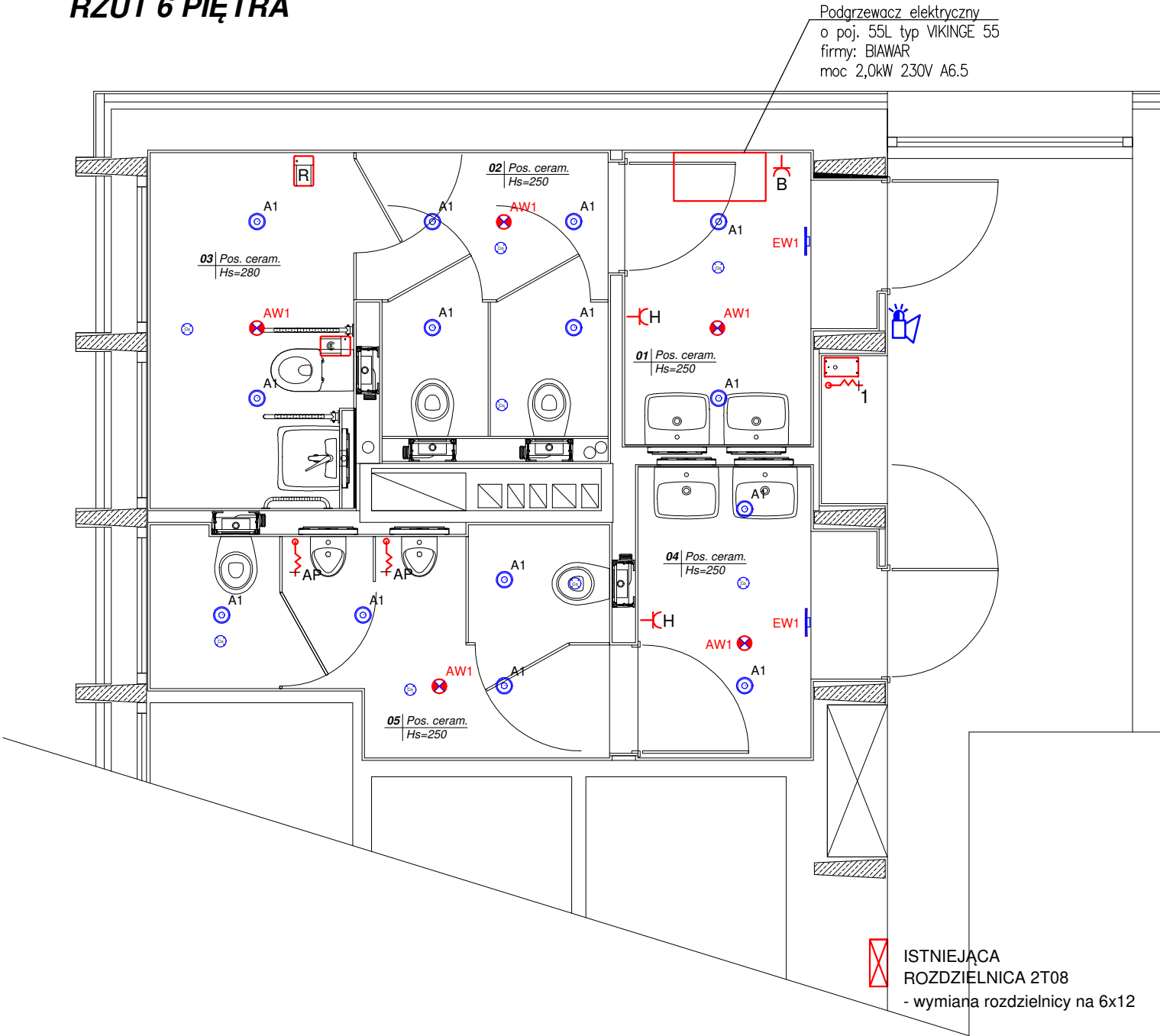


RZUT 6 PIĘTRA



LEGENDA

- A1 - Oprawa oświetleniowa na źródła LED, IP54 (od dołu), IK05, UGR<19, T=4000K, Ra>90, II klasa izolacji, strumień po przejściu przez zespół optyczny =1650lm, pobór mocy 15W, montaż: do wbudowania w strop podwieszony, obudowa wykonana z ciśnieniowego odlewu aluminium malowanego proszkowo na kolor RAL 9016, optyka: aluminiowy odbłyśnik satynowy o wysokiej wydajności świetlnej, temperatura pracy: -20°C ÷ +40°C, żywotność: 60000h (L80B20) ), stabilność temp. barwowej: 3 SDCM, MTBF: 70000h, układ zasilający: elektroniczny zasilacz LED z wyjściem napięciowym SELV (Stopień ochrony zasilacza IP20), cosφ>0,95; klasa A++, zgodność z normami EN 60598-1, EN 60598-2-2, EN 60598-2-22, EN 62471, EN 62471
- AW1 - Oprawa awaryjna LED do montażu w stropie podwieszonym, IP42, IK07, jedwuzadaniowa, z funkcją autotest wykonującą test funkcjonalny co 28 dni i autonomiczny co 6 miesięcy, wyposażona w akumulator LTO 7,2V 0,5Ah z czasem ładowania < 3h i czasem autonomii 1h, wielokolorowa dioda LED sygnalizująca stan pracy oprawy (ładowanie, błąd baterii lub źródła światła, praca bez błędów), pobór mocy maks. 5W, dioda LED T=4000K, przystosowana do nakładania soczewek wykonanych z przezroczystego metakrylanu, obudowa oprawy dwuczęściowa: część dolna do montażu na stropie i mocowania zespołu optycznego i modułu awaryjnego wykonana z ciśnieniowego odlewu aluminium malowana proszkowo na kolor biały, część zewnętrzna-maskująca wykonana z samogasnacego materiału termoplastycznego w kolorze RAL 9010, moduł awaryjny składający się z ładowarki, źródła prądu stałego i jednostki kontrolującej, soczewka do oświetlenia strefy otwartej, dająca strumień 220lm (dla 1h), świadectwo CNBOP, zgodność z normami EN 60598-1, EN 60598-2-2, EN 60598-2-22, UNI 11222, EN62471
- EW1 -Oprawa ewakuacyjna LED, naścienna, jednostronna, z piktogramem, IP41, dwuzadaniowa, z funkcją autotest wykonującą test funkcjonalny co 28 dni i autonomiczny co 6 miesięcy, wyposażona w akumulator NiCd 7,2V 0,75Ah z czasem ładowania 12h i autonomii 1h, wielokolorowa dioda LED sygnalizująca stan pracy oprawy (ładowanie, błąd baterii lub źródła światła, praca bez błędów), pobór mocy 2,6W, obudowa wykonana z profilu aluminiowego z 16-toma diodami LED 0,1W, uchwyt z poliwęglanu w kolorze RAL 7035, ekran wykonany z przezroczystej metakrylowej płytki do przytwardzania piktogramów, widzialność 20m, świadectwo CNBOP, zgodność z normami EN 60598-1, EN 60598-2-2, EN 60598-2-22, UNI-EN 1838, UNI 11222, DIN 4844-1
- H gniazdo pojedyncze IP44, 230V, 16A
- B gniazdo pojedyncze IP44, 230V, 16A dla zasilania podgrzewacza wody
- R przycisk wzbudzający systemu przyzywowego
- R przycisk resetujący systemu przyzywowego
- centralka bezprzewodowego systemu przyzywowego z przyciskiem potwierdzania / resetu
- sygnalizator akustyczno-optyczny systemu przyzywowego
- Co czujnik obecności dla sterowania oświetlenia
- 1 wypust 230V, 6A, dla podłączenia centralki instalacji alarmowo-przywoławczego
- AP automatyczny radarowy zawór spustowy zasilany z sieci, ze zintegrowanym zasilaczem, 230V AC lub 24V DC

DOMUS

Adam Jamrozik

Krzywa 23 / 32-500 Balin

Remont Vlp. w siedzibie Urzędu Marszałkowskiego Województwa Małopolskiego, przy ulicy Raclawickiej 56 w Krakowie

adres inwestycji: ul. Raclawicka 56, Kraków

inwestor: Województwo Małopolskie, ul. Basztowa 22 Kraków

branża: ELEKTRYCZNA

PROJEKT TECHNICZNY

projektant: mgr inż. Mariusz Majcherczyk nr upr. ewid 329/2000

nazwa rysunku:

RZUT TOALET 6 PIĘTRA - PROJEKTOWANA INSTALACJA ELEKTRYCZNA

E-07

skala 1:50

data 07.2025